

PetSerrã

Ano 5 - Edição 11 - Outubro 2024

Brazcão, o primeiro crematório de animais do Brasil, eterniza a despedida dos pets com amor, confiança e respeito



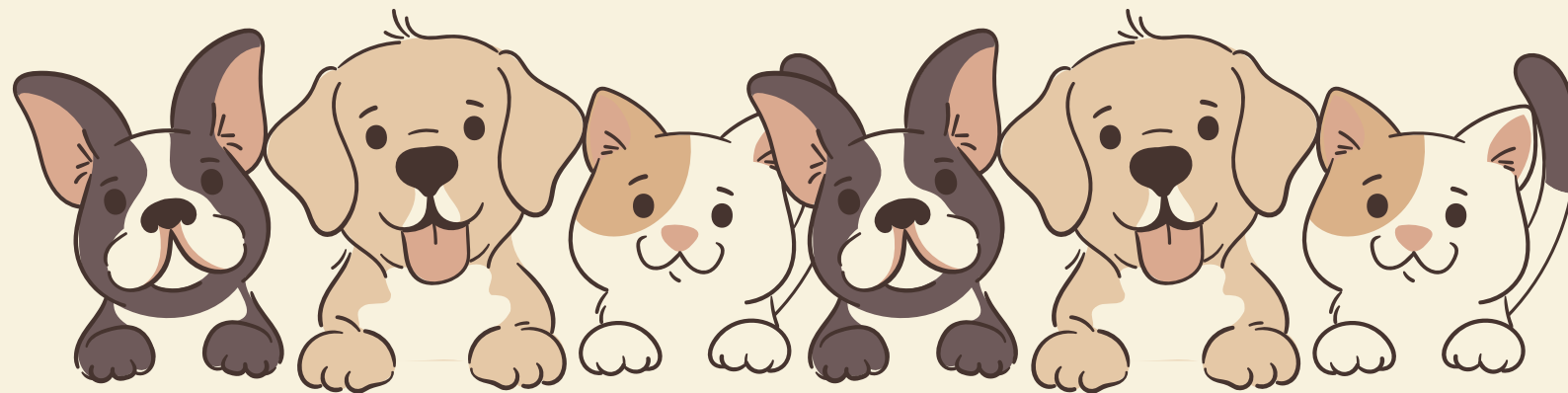
Acesse o QR CODE e leia online todas as edições!

PETSERRA SUMMIT

O maior evento pet da Serra Gaúcha está programado para abril de 2025, nos Pavilhões da Festa da Uva

ESPECIALIDADES

Aproveite os conteúdos exclusivos gerados por nossos colunistas



EDITORIAL

União em prol dos animais e do fortalecimento do setor

A revista PetSerra, assim como todos os nossos parceiros, tutores, *players* do mercado pet e a população do Rio Grande do Sul, do Brasil e do mundo, depararam-se com a tragédia climática que devastou o Estado em maio deste ano, mês que jamais será esquecido na história do RS. Num primeiro momento, incrédulos com o que estava acontecendo, mas logo formou-se uma união de forças e uma corrente de solidariedade e apoio às vítimas – humanas e animais. Afinal, todas as vidas importam, e muito! Por conta dos incontáveis transtornos causados pelas enchentes, acabamos atrasando um pouco o lançamento da 11ª edição da revista.

Agora, nos deparamos com os desafios pós-enchentes e para superar essas adversidades, mais do que nunca, o setor pet precisa unir forças em prol dos animais. A Defesa Civil do RS contabilizou o resgate de mais de 12 mil animais nos municípios atingidos no Estado. Muitos deles ainda estão em entidades, ONGs e lares de passagem aguardando pela adoção e o acolhimento de uma nova família. Precisamos nos unir para auxiliar esses pets e para fortalecer todo o setor.

A primeira edição do PetSerra Summit chega com essa importante missão de conectar o mercado pet e vet no maior evento do segmento na Serra Gaúcha. Programado para os dias 5 e 6 de abril de 2025, nos Pavilhões da Festa da Uva, em Caxias do Sul, o evento terá foco tanto no mercado profissional como no público final, unindo negócios, inovação e entretenimento em um só lugar. Grandes marcas já estão confirmadas e o PetSerra Summit promete movimentar o mercado com uma programação recheada de novidades, oportunidades de negócios e atrações para famílias e tutores de animais de estimação.

Nesta edição também abordamos um tema sensível e importante na despedida dos nossos amados pets: a cremação. Além de ser ambientalmente correta, ela oferece uma despedida com dignidade, amor e respeito aos animais. Apresentamos o trabalho sério e comprometido realizado há quase 30 anos pela Brazcão, o primeiro crematório de animais do Brasil. Falar da Brazcão é falar de uma história de tradição, qualidade, confiança, amor e respeito na cremação de pets. Confira na nossa reportagem de capa.

Os Editores

EXPEDIENTE

Coordenação Geral e Projeto Gráfico: Anderson Fochesato

Reportagem e Edição: Adriana Schio

Jornalista Responsável: Adriana Schio - MTB/RS 8107

Financeiro e Revisão: Kerle Gomes Fochesato

Impressão: Gráfica Murialdo

Circulação e Distribuição: Serra Gaúcha, Grande Porto Alegre e parte de Santa Catarina

Mídias Sociais:  revistapetserra

Foto Capa: Pri Grahl Fotografia Pet

Os conteúdos e imagens dos artigos assinados são de responsabilidade de seus autores, não refletindo, necessariamente, a opinião da revista.

É expressamente proibida a reprodução de textos e fotos dessa publicação sem autorização prévia da direção.

Para anunciar entre em contato: WhatsApp (54) 9 9922.2646

Sugestões de pautas são bem-vindas e podem ser enviadas para petserra@wcomdesign.com.br



Nesta edição!



4

Conheça a Cpet Distribuidora



6

Alejandro Chapochnicoff
Avanços na Medicina Veterinária: A Revolução da Videocirurgia



10

Eduarda Basso e Silviane H. Silveira
Fisioterapia e reabilitação veterinária em pacientes com alterações neurológicas



12

Alana de Andrade Reis
Como lidar com a perda de um Pet?



14

Brazão eterniza a despedida dos pets com amor e respeito



20

Jordana Dutra de Mendonça
Prevenir sempre foi melhor que remediar



22

Dr. MSc. Gustavo Brambatti
Animais também podem usar lente de contato. Mito ou verdade?



24

Dr. MSc. Matheus Viezzer
Imuno-histoquímica: o que é, quais as limitações e indicações práticas?



26

Isabel Palma
Assinatura Eletrônica - Reflexões sobre a Resolução CFMV 1321/2020



DISTRIBUIDORA DE PRODUTOS E SERVIÇOS PARA BANHO E TOSA



“ A **CPET Distribuidora do Brasil** é uma empresa familiar com sede na cidade de Caxias do Sul, no estado do Rio Grande do Sul. Comercializa produtos e equipamentos utilizados por profissionais que atuam no ramo de banho e tosa de animais de estimação.

A **CPET Distribuidora** destaca-se por contar com profissionais treinados, prontos para auxiliar seus clientes de forma rápida e diferenciada.

A empresa se orgulha em oferecer um portfólio diversificado que inclui afiação de lâminas de tosa e tesouras de alta qualidade.

Utilizamos maquinário moderno de última geração, o que nos permite garantir precisão e eficiência em nossos serviços.

A empresa é comprometida em atender as necessidades dos clientes, proporcionando produtos que, além de terem um ótimo desempenho, também asseguram durabilidade e excelência.

A equipe é altamente treinada para executar cada afiação com atenção aos detalhes, garantindo que suas ferramentas estejam sempre em condições ideais para uso. ”

Cristian André Dutra - Diretor comercial



1º DICA

Lubrificar as lâminas antes, durante e depois do uso aumenta a durabilidade da lâmina, reduz esforço da máquina e evita a corrosão.

Para lubrificar, apenas três gotas na parte de cima dos dentes do pente e mais três gotas na parte do guia são suficientes.



2º DICA

Os pentes das lâminas de tosar são fabricados em aço inox e os cortantes podem ser de aço ou cerâmica, os cortantes de cerâmica. Reduzem o aquecimento e o atrito.



3º DICA

O processo de corte acontece quando o pelo entra no meio dos dentes do pente e o cortante corta ao deslizar de um lado para outro conduzido pela lingueta na máquina. Esta lingueta sofre desgaste, é importante fazer a troca e manutenção.

4º DICA

Ao trabalhar, as lâminas sofrem atrito e aquecimento. O aquecimento elevado da lâmina de tosa pode gerar uma perda de fio precoce e também machucar o pet na hora da tosa, portanto é importante usar resfriador de lâmina ou trocar a lâmina durante a tosa.



5º DICA

Guardar as lâminas de tosar lubrificadas em um estojo de lâminas com divisões evita o contato entre as lâminas, reduzindo as quebras e impactos.



Tesouras de tosa

Tesouras de tosa são equipamentos muito desejados por tosadores e equipamentos muito sensíveis também.

Um kit de tesouras de tosa pode conter várias tesouras e vários tamanhos. O ideal é o tosador sentir na mão qual tesoura proporciona maior conforto e precisão.

O kit básico de tesouras possui quatro tesouras: tubarão, semidentada, curva e reta.

Cada tesoura tem uma função específica, e as afiações das tesouras também podem variar, as mais comuns são fio alemão, fio navalha e fio laser.

TIPOS DE AFIAÇÃO DE TESOURAS

Toda a tesoura possui um ângulo de fio e uma afiação específica para o modelo.

Alterar as características de fábrica, faz com que a tesoura fique cortando pesado ou até mesmo não cortar mais.

Confira na Bio a função de cada afiação e conheça um pouco sobre o material de suas tesouras.



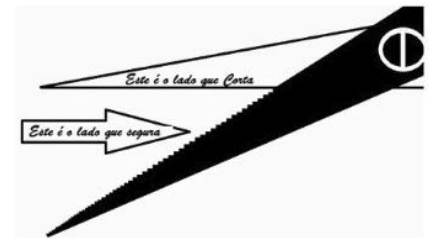
Fio Navalha

O Fio Navalha tem ângulo de corte mais próximo de zero grau, o que proporciona maior leveza no corte.



Fio Alemão

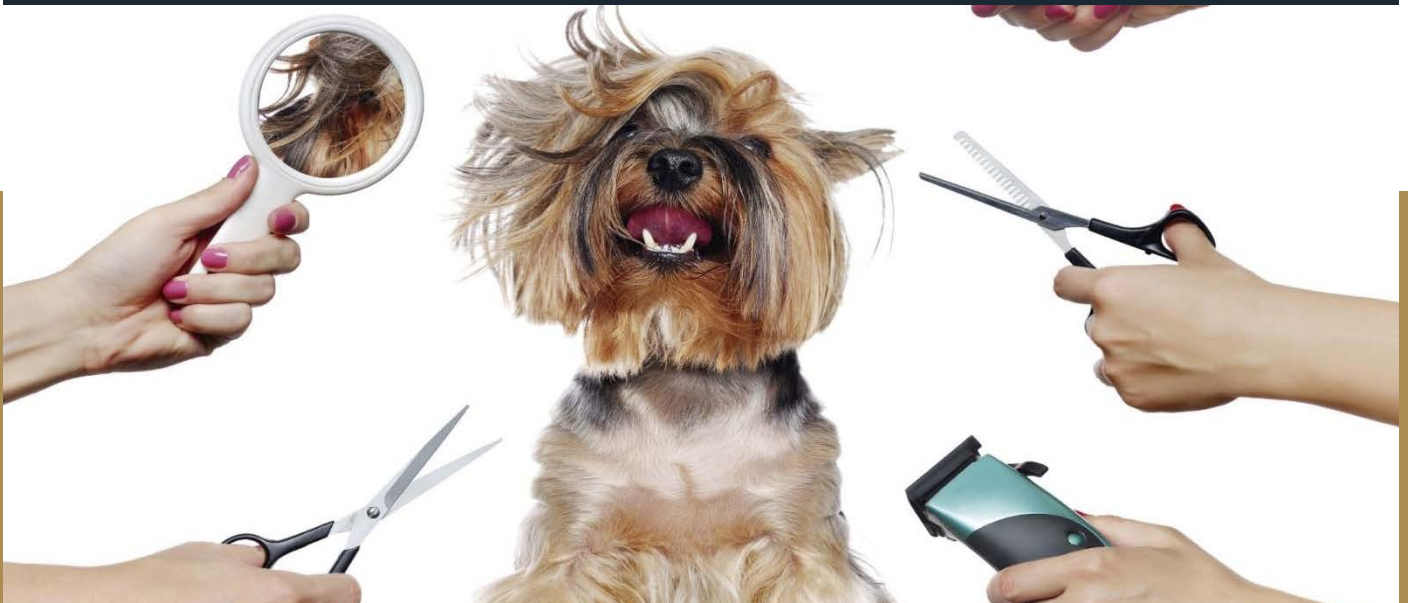
O Fio Alemão tem uma abertura maior do ângulo de corte, o que proporciona maior durabilidade, porém o corte fica mais pesado.



Fio Laser

O Fio Laser é um fio usado para dar mais precisão ao corte. Este fio é uma micro-serrilha em um dos lados da tesoura. A micro-serrilha não permite que o pelo escorregue ao fechar a tesoura, o que gera um corte preciso.

Manter as tesouras sempre afiadas requer muito cuidado, uma tesoura ao cair no chão ou ao sofrer qualquer impacto forte perde o fio ou gera amassamento do fume de corte, para corrigir e fazer o fio novamente o afiador vai precisar desbastar e remover material além do normal, o que reduz a vida útil da tesoura.



ESCOLHA CPET PARA ELEVAR O PADRÃO DOS SEUS SERVIÇOS DE BANHO E TOSA COM PRODUTOS DE ALTA QUALIDADE E SERVIÇOS ESPECIALIZADOS.

CPET DISTRIBUIDORA

RUA SARMENTO LEITE, 3287 • BAIRRO MEDIANEIRA • CAXIAS DO SUL/RS



Alejandro Chapochnicoff
Médico Veterinário especializado
e com vasta experiência na
área de ortopedia e cirurgias
minimamente invasivas

📞 (54) 9 9981.7047

📷 @alejandrochapochnicoff

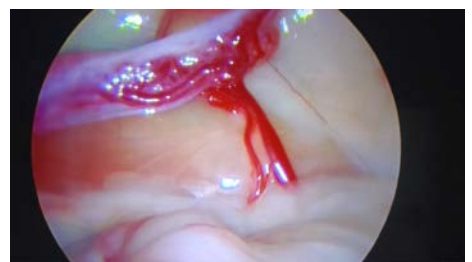
Avanços na Medicina Veterinária: A Revolução da Videocirurgia

Na era moderna da medicina veterinária, a videocirurgia surge como uma técnica revolucionária, oferecendo soluções e cuidados sem precedentes aos nossos amigos de quatro patas. Entre os pioneiros dessa inovação no

Rio Grande do Sul está **Alejandro Chapochnicoff, da Osteo & Síntese**, um dos poucos especialistas no Sul do Brasil e o único na Serra Gaúcha a oferecer essa tecnologia avançada.

A Tecnologia por Trás da Videocirurgia

A videocirurgia é um procedimento avançado que utiliza câmeras de alta definição e instrumentais delicados, proporcionando aos cirurgiões uma visão clara e detalhada da área a ser operada. Essa tecnologia permite que os veterinários executem cirurgias complexas com muito mais precisão, já que a câmera amplia e projeta imagens em tempo real para uma tela, oferecendo uma visão mais abrangente e detalhada do que seria possível a olho nu. A delicadeza dos instrumentos cirúrgicos possibilita incisões mínimas, o que significa menos intervenção aos tecidos sensíveis ao redor da área afetada. Esse fator não apenas reduz o trauma cirúrgico, mas também diminui a dor no pós-operatório e acelera o processo de cicatrização. Com cortes menores, a necessidade de suturas também é reduzida, resultando em menos cicatrizes e, conseqüentemente, uma recuperação mais rápida e confortável para os pacientes, que podem voltar à sua rotina normal em um tempo muito menor comparado



às cirurgias tradicionais. Além disso, a menor invasividade do procedimento diminui os riscos de complicações, como infecções e sangramentos.



Benefícios para os Pacientes

1 - Mínima Invasão: As pequenas incisões minimizam o trauma nos tecidos, promovendo uma recuperação mais rápida e confortável para os animais.

2 - Máxima Visualização: Graças às câmeras de alta definição, os cirurgiões têm uma visão ampliada e detalhada da área de operação, facilitando procedimentos delicados.

3 - Precisão Cirúrgica: Os instrumentos especializados permitem movimentos precisos e controlados, essenciais para intervenções em áreas sensíveis.

4 - Redução de Complicações Pós-Operatórias: Com menos danos aos tecidos circundantes, há uma redução significativa no risco de infecções e complicações pós-cirúrgicas.

Benefícios para os Tutoros

1 - Menor Tempo de Internação: Devido à recuperação mais rápida proporcionada por incisões menores e menor trauma cirúrgico, o animal pode voltar para casa mais cedo, reduzindo o tempo de separação e causando menos estresse tanto para o animal quanto para o tutor.

2 - Menos Dor e Desconforto: Com uma abordagem menos invasiva, o pet sente menos dor no pós-operatório, exigindo menos medicação para dor e garantindo uma recuperação mais confortável, o que traz tranquilidade ao tutor.

3 - Redução de Custos com Complicações Pós-Operatórias: Como a videocirurgia reduz os riscos de complicações, como infecções ou inflamações, há menor necessidade de retornos ao veterinário para tratamentos adicionais, causando menor impacto financeiro e emocional.



O Compromisso da Osteo & Síntese com o Bem-Estar Animal

A videocirurgia não é apenas uma tecnologia avançada, mas uma ferramenta essencial para garantir tratamentos práticos e convenientes para cada paciente, com um compromisso sólido com o bem-estar animal. Sob a liderança do Médico Veterinário Alejandro Chapochnicoff, especializado e com vasta experiência na área de ortopedia e cirurgias minimamente invasivas, uma equipe trabalha de forma colaborativa e multidisciplinar, unindo conhecimento técnico com um olhar atento às necessidades individuais de cada animal.

A Osteo & Síntese se destaca pela precisão nos diagnósticos e pela busca contínua por resultados que trazem segurança e conforto aos animais de estimação, além de confiança e tranquilidade para os tutores.

Conclusão

À medida que a videocirurgia se estabelece como um marco na prática veterinária, a Osteo & Síntese destaca-se como um exemplo de excelência no cuidado animal. Com uma abordagem centrada no paciente e na precisão técnica, essa tecnologia promete continuar elevando os padrões de tratamento veterinário, garantindo um futuro mais saudável e confortável para nossos animais de estimação. Conte conosco para oferecer a melhor experiência em videocirurgia para seus pacientes.

OSTEO
& SÍNTESE
Ortopedia e Cirurgia Veterinária





PetSerra Summit 2025:

O MAIOR EVENTO PET DA SERRA GAÚCHA

Nos dias **5 e 6 de abril de 2025**, Caxias do Sul se tornará o centro das atenções do mundo pet com a realização do PetSerra Summit 2025, que acontecerá nos Pavilhões da Festa da Uva, o maior evento do setor na **Serra Gaúcha**. Com foco tanto no mercado profissional quanto no público final, o evento já conta com a participação confirmada de grandes marcas e promete movimentar o mercado com uma programação recheada de novidades, oportunidades de negócios e atrações para famílias e tutores de animais de estimação.

Marcas de Peso Confirmadas

Empresas importantes do segmento pet já confirmaram presença no evento. Fabricantes de rações, acessórios, produtos de higiene e saúde, além de serviços veterinários de alta tecnologia, estarão presentes no PetSerra Summit 2025, trazendo o que há de mais moderno e inovador para o setor. Grandes marcas nacionais e internacionais terão seus estandes, possibilitando que os visitantes conheçam lançamentos exclusivos e tenham acesso direto aos fabricantes.

Espaço de Negócios: Foco no Mercado Profissional

Para empresários, veterinários, lojistas e outros profissionais da área, o evento será uma oportunidade única de expandir conexões e explorar novas parcerias. O Espaço de Negócios será voltado especialmente para o B2B, com palestras, workshops e encontros focados no desenvolvimento de estratégias de negócios, gestão eficiente e inovações tecnológicas. Segundo a organização do evento, essa área será um ponto de encontro para discutir as principais tendências e desafios do setor pet.

1º Academy Grooming Competition

E para um dos eventos mais esperados da Feira Pet Serra Summit: o Campeonato de Tosa e Estética Animal! Esse emocionante concurso reunirá os melhores profissionais de estética, banho e tosa de animais de estimação, criando uma competição acirrada e inspiradora.

“Nosso objetivo é criar um ambiente em que os profissionais possam trocar experiências, fechar negócios e sair do evento com novas ideias para aplicar em seus empreendimentos”, afirma um dos organizadores.

Atrações para o Público Final

O PetSerra Summit também abre suas portas para o público final, com uma programação especial voltada para famílias e tutores de animais de estimação. Exposições de produtos, workshops educativos sobre cuidados e bem-estar dos animais de estimação, além de previsões de adestramento e alimentação saudável, estarão disponíveis durante os dois dias de evento.

Um dos grandes destaques será a Exposição de Cães de Raça, onde o público poderá conhecer diversas raças, seus comportamentos e especificidades. Criadores especializados estarão no local para tirar dúvidas e apresentar mais detalhes sobre os cuidados necessários para cada tipo de cão.

Este será um momento único para o setor pet da Serra Gaúcha, unindo negócios, inovação e entretenimento em um só lugar.





RevitallePet

Pioneirismo em Fisioterapia e Reabilitação Animal

Agora também na Região das Hortênsias

Referência na Serra Gaúcha como centro especializado em **Fisioterapia e Reabilitação para Pets**.
Nosso compromisso é com o bem-estar e a recuperação física de cães e gatos,
oferecendo tratamentos modernos e eficazes em nossas unidades.



Caxias do Sul

BR 116, KM 148, 16923

NOSSAS UNIDADES



Canela

Rodovia Gramado-Canela, 1093



Nova Petrópolis

Avenida
15 de Novembro, 3237

Além da nossa unidade matriz em Caxias do Sul, agora também estamos na Região das Hortênsias,
levando nossa expertise em reabilitação animal para mais perto de você.



Nossos serviços:

Fisioterapia

Hidroterapia

Ozonioterapia

upuntura

Reabilitação Funcional

Reabilitação Neurológica

Emagrecimento

Entre em contato com a Revitalle Pet:

Caxias do Sul: 📞 (54) 99619-6294

Região das Hortênsias: 📞 (54) 99715-5667

www.revitallepet.com.br
Siga-nos nas redes sociais:

  /revitallepet



Silviane H. Silveira
Médica Veterinária com especialização em clínica geral, farmacologia e neurologia veterinária

📞 (54) 9 8150-5010

📷 @neurovet.silvianehs



Eduarda Basso
Médica Veterinária
Fisioterapia | Reabilitação Veterinária | Acupuntura
Ozonioterapia Terapia endocanabinoide

📞 (54) 9 9613.0843

📷 @medveteduardabasso

Atendimento domiciliar e clínicas parceiras.

Fisioterapia e reabilitação veterinária em pacientes com alterações neurológicas



A fisioterapia veterinária é essencial para a recuperação e bem-estar dos animais, especialmente em casos de lesões musculares, articulares/ortopédicas e neurológicas.

As doenças neurológicas podem afetar inúmeros locais, particularmente o encéfalo, a medula espinhal e os sistemas neuromusculares. Os sinais clínicos podem ser os mais variados, desde mudanças comportamentais até crises epiléticas, fraqueza, paralisias ou, simplesmente, dor. A medicina veterinária complementar e alternativa auxilia no tratamento desses sinais quando associada à terapêutica convencional (conservadora ou cirúrgica), acelerando o processo de cura e a recuperação pós-cirúrgica, prevenindo atrofias musculares, promovendo alívio de dor e trazendo bem-estar aos pacientes. As doenças neuromusculares, como miopatias secundárias e traumatismos ou decúbitos, também são excelentes candidatas à fisioterapia. Em alguns casos, os resultados dessas terapias são

surpreendentes.

A fisioterapia também é benéfica para animais idosos, ajudando a manter a atividade física e reduzindo os sinais clínicos apresentados pelos pacientes com lesões degenerativas. Portanto, desempenham papel importante no tratamento e na manutenção da saúde.

A medicina veterinária complementar abrange um amplo espectro de modalidades terapêuticas, incluindo acupuntura, fitoterapia, fototerapia, ultrassom terapêutico, estimulação elétrica, fisioterapia, entre outras. Para cada paciente, a escolha do protocolo é individual. A utilização desse tipo de tratamento nos processos patológicos neurológicos inclui a terapia adjuvante de crises epiléticas, doenças cerebrovasculares, distúrbios vestibulares, discopatia intervertebral, lesões de nervos periféricos, espondilomielopatia cervical caudal, lesão de disco intervertebral por impacto de alta velocidade, embolia fibrocartilaginosa, miopatias, neuropatias, dentre outros.



A intervenção fisioterapêutica auxilia em várias situações:

1. Recuperação da Função Motora:

exercícios específicos são planejados para melhorar a força muscular, a coordenação motora e o equilíbrio, ajudando o animal a recuperar sua capacidade de andar e movimentar-se.

2. Redução da Dor e Espasmos Musculares:

técnicas como o uso de laser terapêutico, ultrassom, magnetoterapia e massagem são utilizadas nesses sinais clínicos.

3. Prevenção de Complicações:

quadros com longos períodos sem mobilidade podem levar o paciente a apresentar úlceras de decúbito, atrofia muscular severa e contraturas

articulares. A fisioterapia ativa a circulação sanguínea, além da mobilidade muscular e articular, prevenindo ou corrigindo essas complicações.

4. Estimulação Neurológica:

através de técnicas como a eletroestimulação, a fisioterapia pode estimular vias nervosas, promovendo a recuperação dessas estruturas.

5. Reabilitação Pós-cirúrgica:

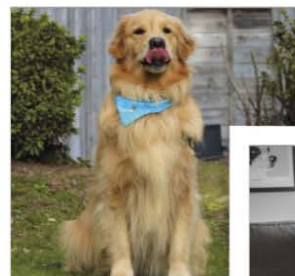
após as cirurgias neurológicas, a fisioterapia é essencial para uma recuperação mais rápida e eficiente, garantindo que o animal recupere sua função motora o mais rápido possível.



Então, as técnicas complementares terapêuticas para o paciente neurológico não só melhoram a qualidade de vida do animal e do tutor, mas também aceleram processos de cicatrização, diminuem a dor e adotam uma visão mais holística do paciente veterinário.

O ponto-chave que deve ser sempre lembrado é que a medicina veterinária complementar e alternativa pode ser utilizada em combinação com a medicina convencional. Entretanto, é indispensável que seja estabelecido o diagnóstico definitivo do paciente e que sejam oferecidas todas as opções terapêuticas aos tutores.

Amor em forma de foto!



Popipeti

FOTOGRAFIA PET / SOCIAL MEDIA PET

Entre em contato:
WhatsApp: 51 9 9373-0918
Social: @popipeti



Alana de Andrade Reis

Terapeuta especializada em Terapias Integrativas para Animais e diretora da Terapet Auqmia Zen

📷 @terapetauqmiazen

🌐 www.terapetauqmiazen.com.br

📞 (54) 99135.1525



Como lidar com a perda de um Pet?

Quando perdemos um animal de estimação, muitos pensamentos passam pela nossa mente: Qual o destino dele? Animais têm alma? Vou reencontrá-lo? Se eu adotar outro animal, isso é bom ou ruim?

A reação de cada pessoa à morte pode ser muito diferente. Algumas podem sentir-se perdidas, outras não sabem lidar com suas emoções, enquanto muitas têm dificuldades de gerir e seguir com suas vidas. Isso acontece porque, em geral, o nosso relacionamento com a morte é caracterizado pelo medo.

O ponto de partida aqui é entendermos, e respeitarmos, as fases do luto. E uma delas acontece antes mesmo de o fato ocorrer. É importante falarmos sobre, principalmente com as crianças, pois é algo que em algum momento irá ocorrer, certamente. Falar não significa pensar no pior, desejar que ocorra ou não amar ele o suficiente. E, sim, apenas considerar a possibilidade, sem olhar para isso o tempo todo.

A morte é natural, apesar de dolorosa e profunda. Muitos a banalizam quando é a respeito da dor da perda do nosso amigo de patas. Por isso, respeitar a primeira fase do luto, a negação, é uma delas. Negar é buscar se desconectar do sentimento. Depois chega-se à raiva, onde entra a culpa. Por fim, a desconexão, com a trivial frase “não quero mais outro animal, não suportaria passar por isso novamente”.

Para receber em seu coração o amor de outro bichinho, é indispensável olhar para esse passado doído. Se dê tempo, permita-se sentir, e então receba o amor

de novo, sem esquecer que cada ser é único, ninguém entra nas nossas vidas para substituir outro, o mesmo serve para eles. Enquanto seu pensamento for para aliviar algo, saiba que ainda não está pronto. O momento certo será quando você tiver em sua mente, e no seu coração, apenas as boas lembranças do tempo compartilhado com aquele que já não pode mais estar ao seu lado.

Hoje, dentro das terapias integrativas, temos inúmeras técnicas que auxiliam animais e tutores a passarem pelo luto. Uma delas é a Constelação Sistêmica Multiespécies, ou Constelação Familiar, que muitos já devem ter ouvido falar. Essa terapia inclui o ambiente e toda a família do Pet, com o objetivo de reequilibrar emaranhados que possam estar gerando doenças no sistema. Mas ela também pode ser usada para lidar com a morte de um animal de estimação, e os animais podem aqui indicar que a dor precisa ser olhada e curada, após detectá-la.

Não existe um calendário ou uma forma correta de fazer um luto. Contudo, existem ferramentas que podem ajudar. Não adie seu luto, aceite seus sentimentos, peça ajuda, fique com pessoas queridas, escolha um ritual de despedida (mas evite construir altares de adoração), procure atividades que tragam alegria, cuide-se, busque ajuda. Precisando, conte conosco e com nossas técnicas já aprovadas por muitos.





Hospedagem com conforto e segurança
exclusivos para o seu pet
é na Bicharada



espaço arborizado e com
áreas de sol e sombra



acomodações amplas e
confortáveis



brinquedos e atividades



monitoramento e
segurança 24h



veterinários sempre à
disposição



cuidados com água fresca e
alimentação orientada

VETERINÁRIA | HOSPEDAGEM | RECREAÇÃO | BICHARADA RELAX | TERRITÓRIO FELINO | ESTÉTICA

www.veterinariabicharada.com.br

@veterinariabicharada (54) 99192-5072

R. Demétrio Moreira da Luz, 1251 - Sagrada Família

Bicharada
veterinária

Aqui a bicharada está em casa.



Fotos: Popipeti

Brazcão eterniza a despedida dos pets com amor e respeito



Reportagem: Adriana Schio

Falar da Brazcão Crematório de Animais, o primeiro crematório de animais do Brasil, é falar de uma história de tradição, qualidade, confiança, amor e respeito na cremação de pets. Desde 1995, a empresa se destaca pelo pioneirismo como o primeiro crematório dedicado exclusivamente aos amigos de quatro patas e outros animais de estimação no Rio Grande do Sul e no Brasil. Fundada com a missão e o compromisso de proporcionar um destino digno e respeitoso aos animais na sua partida, a Brazcão acumula quase 30 anos de experiência, realizando ao longo destes anos milhares de cremações de diversas espécies, como cães, gatos, aves, roedores e até animais silvestres.

Nessas quase três décadas de atuação exclusivamente no mercado pet, a Brazcão carrega uma história de inovação e dedicação. O surgimento do crematório, na metade da década de 90, marcou uma nova era no cuidado e no tratamento pós-vida dos animais de estimação.

Com uma infraestrutura completa e organizada, pronta para atender as demandas e particularidades do mercado pet de cremação, a Brazcão foi se posicionando, com o passar dos anos, como a melhor opção desse serviço no Rio Grande do Sul. A combinação de tradição, inovação, responsabilidade social e um atendimento de excelência torna a Brazcão uma referência inquestionável no setor. Os 30 anos de trajetória deram à empresa bagagem e *expertise* para oferecer ao mercado serviços altamente especializados e diferenciais únicos e exclusivos no segmento pet. Atualmente, são mais de mil cremações pets realizadas a cada mês.



A infraestrutura do crematório da Brazcão é outro ponto de destaque. Com duas câmaras de cremação, sendo uma exclusiva para cremações individuais e outra para as cremações coletivas, a empresa garante um processo eficiente e seguro, minimizando as emissões de gases poluentes devido à eficiência dos equipamentos modernos. As duas câmaras de cremação diferenciam a empresa de outros crematórios, permitindo a total separação das cremações individuais e coletivas, maior controle de todo o processo e dos animais a ela confiados. Para o tutor, é a garantia e a tranquilidade de que receberá as cinzinhas do seu pet.

O crematório conta também com uma ampla câmara de resfriamento própria, que armazena e preserva o corpo dos animais até o momento da cremação. Além disso, quatro veículos identificados e equipados são utilizados para a coleta dos animais em todo o Estado

do Rio Grande do Sul, garantindo um serviço ágil, cuidadoso e humanizado.

Um diferencial importante da Brazcão é o compromisso com a sustentabilidade. A instalação de placas fotovoltaicas permite a geração própria de energia, reforçando o compromisso da empresa com práticas ambientalmente responsáveis e sustentáveis. Além de ser benéfico para a natureza, o investimento já possibilitou que a geração de energia fosse maior do que a demanda consumida. Alguns números exemplificam esses ganhos:

***a geração de energia já resultou em uma economia de 9,56 toneladas de dióxido de carbono (gás que provoca desequilíbrio climático);**

***a energia própria que já foi gerada com as placas fotovoltaicas instaladas na Brazcão equivale ao plantio de 245 árvores;**

***a geração de energia própria equivale a uma economia de 38.355 km rodados de veículos poluentes.**

Estrutura moderna e sustentável

Um dos principais diferenciais da Brazcão é a estrutura moderna e ampla, localizada em São Leopoldo/RS, em uma área verde de 20 mil m², o que possibilita oferecer um ambiente tranquilo e acolhedor para os tutores no momento delicado de despedida dos seus animais de estimação. A área verde conta com um pequeno lago e um pomar com diversas árvores frutíferas, fruto da ação combinada de um dos sócios que tem amor por plantar e de uma iniciativa de plantio realizada junto com a equipe de engenharia ambiental. A sede própria de 240 m² inclui escritório de atendimento, sala de estar para clientes, escritório administrativo, cozinha, depósito, área de descarga de animais, câmara de resfriamento e área de cremação.

Serviços especializados

A Brazcão é referência em diversos tipos de cremação de animais, atendendo às mais variadas necessidades dos tutores. Entre os serviços oferecidos estão três tipos de cremações.

Nas cremações individuais o tutor recebe as cinzas de seu pet em um prazo de quatro a 12 dias, garantindo um atendimento rápido, respeitoso e eficiente. Já nas cremações assistidas o tutor pode acompanhar todo o processo de cremação nas instalações da Brazcão, proporcionando um momento de despedida mais próximo do seu animalzinho de estimação. As cremações coletivas são indicadas para tutores que optam por

não receber as cinzas. Em todos os tipos de cremação há o cuidado para oferecer um destino digno, respeitoso e amoroso para os pets.

"A Brazcão se orgulha de manter, ao longo de todos esses anos, um compromisso constante com a seriedade e o cuidado no tratamento dos animais e em estar presente neste momento de dor e despedida dos tutores, trabalhando em estreita colaboração com médicos veterinários, clínicas e hospitais veterinários em todo o Rio Grande do Sul", afirma o diretor Filipe Cardoso, responsável pela gestão geral da empresa.

Reconhecimento e reputação



A qualidade dos serviços da Brazcão é amplamente reconhecida pelos clientes. Com 181 avaliações cinco estrelas no Google, a empresa é sinônimo de confiança e satisfação

no mercado pet. Esse *feedback* positivo reforça a missão e os princípios da Brazcão de oferecer um atendimento humanizado e respeitoso.

Equipe dedicada e qualificada



Da esquerda para direita:

Luciana Caletti (assistente administrativa): responsável pela área administrativa, garantindo a organização e eficiência dos processos
Filipe Cardoso (diretor): responsável pela gestão geral da empresa
Débora Romano (auxiliar de escritório): atende os clientes e prepara as cinzinhas e os certificados de cremação dos pets para devolução aos tutores
Robson de Oliveira (encarregado de operações): auxilia no processo administrativo e de escritório
Valdemir Batisti (gerente): encabeça o atendimento aos clientes, assegurando um suporte atencioso e eficiente

Excelência no atendimento é um dos maiores diferenciais da Brazcão. A empresa conta com uma equipe qualificada e dedicada formada por nove profissionais, entre as áreas operacionais, administrativas, comercial e de apoio. São profissionais, na sua maioria, já maduros e com uma sólida base moral e religiosa, o que auxilia na missão de atender as clínicas, hospitais veterinários e tutores com toda a eficiência, agilidade, carinho e respeito que esse momento exige e merece.

“Temos a cultura de tratar a empresa como uma família. Além de chamarmos de empresa familiar, porque tem várias pessoas da família envolvidas no negócio, tratamos toda a equipe como uma família. E essa cultura de cuidar um do outro levamos para os nossos clientes nos atendimentos. Afirmando com toda a certeza: hoje o nosso diferencial é o atendimento, e temos a credibilidade e a fidelidade dos clientes pela nossa qualidade de atendimento”, enfatiza o diretor da Brazcão.

Entre as políticas e práticas organizacionais adotadas com os colaboradores estão transparência na comunicação e na gestão, treinamentos de capacitação periódicos, participação semestral nos lucros e resultados, uniforme, plano de saúde e todo o apoio necessário para que eles se sintam cuidados e valorizados e, assim, possam transmitir tranquilidade e confiança aos clientes.

Uma equipe dedicada e qualificada é fundamental para que a empresa possa cumprir com o compromisso de entender o momento de luto do tutor, oferecendo um atendimento humanizado e respeitoso. As clínicas e hospitais veterinários parceiros também precisam estar tranquilos e confiantes no serviço que será prestado, podendo, dessa forma, entregar qualidade, credibilidade e confiança para seus clientes.



Gesterson da Silva, Leandro Lemes, Lucian Katiel, Robson de Oliveira e Willian Marques: responsáveis pelas buscas dos pets nas residências, clínicas e hospitais veterinários



José Rodrigues e Robson de Oliveira (encarregados de operações): responsáveis pelo processo de conferência dos pets e por todo o processo de cremação da Brazcão



Atendimento em todo o Rio Grande do Sul

Diariamente, a grande demanda dos serviços prestados pela Brazcão está concentrada em Porto Alegre e Região Metropolitana, Vale do Sinos e na Serra. No Litoral, durante o período do verão também há aumento da demanda. Mas a Brazcão conta com equipes de coleta e transporte capacitadas para atender todo o Rio Grande do Sul. Para esses casos, o serviço é realizado mediante agendamento e sob demanda.

“Nos orgulhamos de ter parceiros e clientes fiéis, que reconhecem a nossa história e tradição de tantos anos, o nosso processo de trabalho e a qualidade do serviço que prestamos”, comemora Filipe Cardoso.



Responsabilidade social e apoio a protetores de animais



A Brazcão não se limita apenas a prestar serviços comerciais de cremação de animais. A empresa também está engajada em ações sociais significativas e que fazem a diferença na sociedade, auxiliando protetores no tratamento de animais resgatados oferecendo seus serviços para aqueles que não resistem às condições de abandono e maus-tratos. Esse compromisso com a responsabilidade social reforça os valores éticos da empresa e seu papel fundamental na comunidade.

O trabalho social começou há alguns anos, quando a Brazcão teve os primeiros contatos e conheceu o trabalho sério e responsável desenvolvido pela protetora Deise Falci – que se notabilizou ainda mais durante as enchentes que assolaram o Rio Grande do Sul em maio de 2024. Além de realizar a busca e a cremação coletiva de todos os animais resgatados por ela e que venham a óbito, a Brazcão contribui com um valor mensal destinado a apoiar o trabalho da protetora.

A empresa apoia também a ONG 101 Vira-latas, de Viamão, com as cremações, e nas enchentes de maio ampliou ainda mais o trabalho social, atendendo a diversas entidades, abrigos

e parceiros, cremando mais de 1 tonelada de animais. “Claro que não seria o trabalho social que gostaríamos de estar fazendo, porque foi baseado em uma catástrofe, mas foi a forma que encontramos para ajudar. No início dessa tragédia climática fizemos doações para abrigos, com colchões, cobertores, ração e até valores, mas depois entendemos que poderíamos ajudar mais fazendo as cremações para esses animais”, conta Filipe Cardoso.

Ainda na área social, a Brazcão realiza a cremação gratuita para animais que morrem em serviço, seja no Corpo de Bombeiros, na Polícia Militar ou em Grupos de Resgates. “Eles podem escolher o tipo de cremação. Entendemos que esses animais merecem um destino digno e honroso, já que estavam trabalhando a serviço da comunidade”, destaca o diretor.

Entre as políticas da empresa está, ainda, a prática de descontos especiais para a cremação de pets de médicos veterinários, policiais e bombeiros, se esses solicitarem diretamente os serviços da Brazcão.

“Meu trabalho como protetora tem tudo para ser solitário, porque, no final das contas, sou eu quem dá a vida pelos bichos. A vida, de verdade: meus dias, meus pensamentos, meu tempo de descanso. Não me sinto sozinha quando percebo que, ao meu lado, tenho uma rede de apoio que vê os animais do mesmo jeito que eu vejo, que ama cada um deles e sabe que, se não ajudarem, eles ficarão sozinhos no frio, na chuva, sem direito nem mesmo a uma morte digna. Eu ganho muito mais lutas do que perco. Mas quando, infelizmente, perco, sei que posso contar com o pessoal da Brazcão, eles que fazem parte dessa minha maravilhosa rede de apoio e que me ajudam nos momentos de grande dor.

Deise Falci, protetora de animais





Em setembro de 2023 trabalhávamos em buscas com cães de resgate na operação Vale do Taquari, no RS, onde havia binômios (cão e homem) de outros estados nessa nobre missão. Infelizmente, na data de 22 de setembro, o cão Thayron veio a falecer. Ele estava em missão com seu condutor, o subtenente Tavares, binômio do estado do Mato Grosso.

A Brazcão, quando soube do acontecido, nos estendeu a mão com a despedida do Thayron. Neste dia demos o último adeus a ele em uma cerimônia fúnebre onde reuniram-se cachorreiros com seus cães para esse último momento com Tayron. Logo após, foi feita sua cremação para assim percorrer o retorno para casa junto dos seus e ficar no repouso eterno. Infelizmente nos encontramos com a Brazcão nesses momentos de despedida e dor, mas felizmente eles cuidam do nosso último adeus aos nossos doguinhos.



Pelotão Canil do Batalhão de Busca e Salvamento do Corpo de Bombeiros Militar do Estado do Rio Grande do Sul



Por que escolher a cremação?

A orientação do regimento interno do Conselho Federal de Medicina Veterinária (CFMV), instituído pela Resolução nº 1321, de 24 de abril de 2020, é a cremação ou incineração como destino ambientalmente correto para os animais. A diferença entre ambas é que na cremação é feita a queima somente de animais, enquanto na incineração a queima de animais é feita junto com outros resíduos.

Mas, muito além de ser um processo ambientalmente controlado e correto, a cremação possibilita uma despedida com dignidade, amor e respeito aos animais, esses seres que tanto amamos e que nos trouxeram tantas alegrias e amor incondicional no tempo que estiveram ao nosso lado. E, para eternizar essas lembranças, o tutor ainda pode guardar as cinzas como uma forma de honrar e perpetuar a memória do seu "melhor amigo".



A Brazcão na Serra

Em Caxias do Sul e na região da Serra (com exceção apenas de Gramado e Canela), os serviços de atendimento e coleta da Brazcão são realizados por uma equipe formada pela dupla Gisciely Settim Chaves e Sandro Estevão Pistor. Eles trabalhavam com transporte pet e prestação de serviços de castração para a prefeitura quando conheceram a Brazcão, há cerca de 10 anos, e desde então são responsáveis pelo atendimento na região, levando os serviços da Brazcão com agilidade, eficiência e confiança para

clínicas e hospitais veterinários e diretamente aos tutores.

"Temos muitos clientes fiéis que confiam no nosso trabalho e no trabalho da Brazcão. O diferencial do serviço que prestamos é o atendimento e o respeito pelo tutor e pelo pet, associados à segurança, confiança e garantia de que o tutor irá receber as cinzas do seu animalzinho", afirmam Gisciely e Sandro.

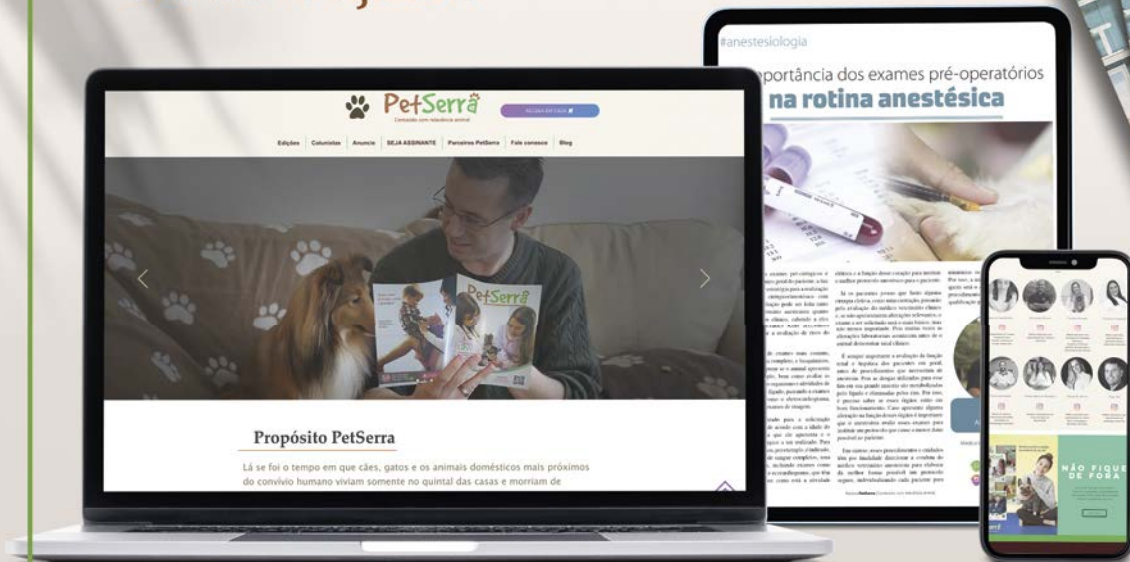


www.brazcao.com.br

@brazcaocrematorio

(51) 3568.0212

Ofereça uma plataforma de visibilidade para sua marca ou serviços...



PetSerrã
Coeleúdo com relevância animal

Descubra o Melhor para seu Pet com o Dr. Noronha!

No Centro de Diagnóstico por Imagem Veterinária Dr. Noronha, combinamos tecnologia de ponta com expertise veterinária para oferecer o melhor em diagnóstico e tratamento.

- **Experiência e Compromisso**
- **Tecnologia Avançada**
- **Atendimento Personalizado**

CENTRO DE DIAGNÓSTICO POR IMAGEM VETERINÁRIA
Rua Ivo Remo Comanduli, 1265 - Santa Catarina, Caxias do Sul - RS

 (54) 3698.7761  @cdiv_drnoronhabet







Prevenir sempre foi melhor que remediar



Jordana Dutra de Mendonça

- Farmacêutica pela UFRGS (2007)
- Farmacêutica Bioquímica pela UFRGS (2010)
- Mestrado *stricto sensu* no programa de Pós-Graduação Ciências Biológicas / Bioquímica da UFRGS (2010)
- Pós-Graduação em Farmácia Clínica e Prescrição
- Farmacêutica pelo ICTQ (2020)
- Atua na área de farmácia de manipulação desde agosto de 2010 e com manipulação veterinária desde 2017, com diversos cursos de aprimoramento na área

 (54) 9 9155.7758  @unicefarma
www.unicefarma.com.br

Recentemente, uma mudança no *Guinness World Records* retirou de Bobi o título de “cachorro mais velho do mundo”. Bobi, um cão rafeiro-do-alentejo português morreu em outubro de 2023 aos 31 anos de idade, segundo o tutor. A notícia de que o homem que vai viver 150 anos já nasceu não causa mais surpresa nos leitores: cada vez mais a expectativa de vida aumenta no mundo todo e diversas mudanças são necessárias para que o mundo conviva com as pessoas e seus pets mais velhos.

A longevidade, tanto dos humanos quanto dos pets, é um fato que está cada vez mais presente no nosso dia a dia. Na Unice, acompanhamos muitos pacientes de 15, 18 anos e até 20 anos! Temos histórias de tutores que têm mais tempo de vida com o seu pet ao lado do que sem, e uma unanimidade é o enorme vazio que a partida deles deixa no dia a dia e no coração dos seus humanos.

Quem dera pudéssemos garantir que eles vivessem 40 ou 50 anos e nos acompanhassem por toda a vida; mas e se você tivesse mais um ou dois anos ao lado do seu melhor amigo vivendo bem ao seu lado? A perda deles é inevitável, mas a qualidade de vida e o tempo

que passarão na nossa vida dependem muito dos cuidados diários e preventivos que proporcionamos. Mais histórias para contar, mais momentos de lambeijos.

Essa longevidade só tem sentido se estiver acompanhada de uma boa qualidade de vida, afinal de que vale viver mais se não for para viver bem?! As especialidades veterinárias têm evoluído para acompanhar essa nova tendência de pacientes mais longevos e com mais desafios para quem cuida e quer o melhor para o seu pet, e a farmácia de manipulação também auxilia com diversos tratamentos individualizados. Quanto maior o tempo de vida, maior a incidência das doenças, mas isso não é uma sentença de morte e, sim, com o diagnóstico adequado e o tratamento correto, eles vivem melhor e por muito mais tempo. O pet de vida longa é uma bênção, claro, mas tão importante quanto isso, ou até mais, é o animal aproveitar a vida com qualidade e prazer.

E nesse papo Prevenção é a palavra-chave. Quando falamos em prevenção, é necessário que tutor e Médico Veterinário estejam alinhados. É preciso estabelecer e seguir uma agenda de avaliações,



exames periódicos e tratamentos. Os benefícios da prevenção vão além do bem-estar e qualidade de vida do paciente: é uma questão financeira também, pois, depois da doença instaurada, é muito mais oneroso recuperar a saúde. Investir na saúde é como uma poupança no longo prazo: tenha esse hábito de cuidar da saúde do seu pet e da sua também. Passos pequenos e consistentes levam ao longe no futuro.

Leonel Costa passeia com o cão Bobi em 4 de fevereiro de 2023, em Conqueiros, em Leiria, Portugal, pouco antes do 31º aniversário do cachorro — Foto: REUTERS/Catarina Demony/Foto de arquivo

Algumas dicas parecem muito óbvias e simples, mas, se seguidas em conjunto e desde o início da vida do pet, serão fundamentais para muito mais tempo juntos de qualidade:

- **Saúde bucal:** boca limpa significa saúde sempre!
- **Protocolo vacinal individualizado:** que a vacina é importantíssima a gente não questiona e nem discute!
- **Alimentação equilibrada:** ter uma boa alimentação é para a saúde sempre, durante toda a vida. A melhor escolha para você e seu pet deve ser discutida e acordada com o seu médico veterinário. Dieta balanceada e otimizada é vida!
- **Intestino saudável** – quando há um desequilíbrio na microbiota intestinal, ocorre uma inflamação e consequências para todo organismo.
- **Peso ideal** – o escore corporal é um parâmetro importantíssimo de avaliação de saúde. Gordinhos não são os mais bonitinhos e a obesidade é uma doença silenciosa!
- **Exercícios físicos e brincadeiras** – passeios diários diminuem o estresse e aumentam a longevidade, mantendo a saúde física e mental em dia.
- **Visitas periódicas ao veterinário** – monitorar é preciso.
- **Medicamentos individualizados:** não vale usar aquele que foi bom para o pet do vizinho ou que viu na internet. Somente o seu veterinário poderá prescrever os medicamentos nas doses adequadas conforme a necessidade e a fase de vida do seu pet.
- **E acima de tudo:** dê amor, muito, muito, muito amor, abraços e beijos no seu pet.

Conte sempre com a manipulação e a personalização da farmácia de manipulação para que vocês vivam os melhores anos de suas vidas juntos. A individualização de doses e das particularidades de cada paciente ou da fase da vida dele aliada a formas farmacêuticas adequadas que facilitam o dia a dia e não causam mais estresse serão fundamentais para mais dias de qualidade ao lado do seu melhor amigo de quatro patas.

O dia da despedida infelizmente vai chegar, mas que seja cheio de sentimentos bons, lembranças e a certeza de que todos os dias foram aproveitados e desfrutados, sem arrependimentos ou dúvidas de como poderia ter sido "se...".

unice
fórmulas únicas

prevenção, sempre!

Cuidados diários e preventivos:

+ histórias para contar, + momentos de alegria e muitos lambeijos!



Conte com a nossa **FARMÁCIA DE MANIPULAÇÃO** em todas as fases da vida do seu pet!

☎ (54) 3419.2298 | (54) 99155.7758

Rua Alfredo Chaves, 1208 - Mezanino - Sala 17B - Exposição

f @ /unicefarma





Dr. MSc. Gustavo Brambatti
Mestre em Ciências Veterinárias
pela UFRGS com ênfase em
Oftalmologia Veterinária

☎️ (54) 9 9921-3321

📷 @oftalmovetgustavo

Coautores:

Marina Salles Martinato
Álvaro Turmina de Jesus

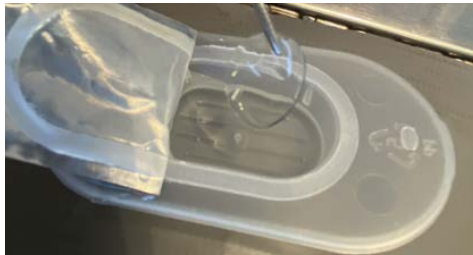
Animais também podem usar lente de contato! Mito ou verdade?

O Uso de Lentes de Contato em Animais: Inovações e Aplicações na Oftalmologia Veterinária

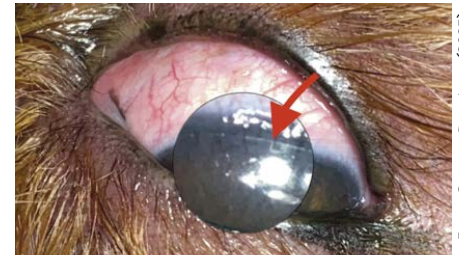
A oftalmologia veterinária tem evoluído significativamente nas últimas décadas, incorporando técnicas e tecnologias avançadas que, anteriormente, eram exclusivas da medicina humana. Um exemplo dessa evolução é o uso de lentes de contato terapêuticas em animais, que tem se mostrado uma ferramenta valiosa no manejo de diversas condições oftalmológicas.

As lentes de contato veterinárias são utilizadas com fins terapêuticos

(para tratamentos), diferindo de seu uso estético ou de correção visual comum em humanos. Entre as principais indicações estão a proteção da córnea após cirurgias ou traumas, o alívio da dor em casos de úlceras corneanas e a promoção da cicatrização de lesões epiteliais (como a úlcera indolente). Além disso, essas lentes podem ser utilizadas para administrar medicamentos de forma mais eficiente, prolongando o tempo de contato do fármaco com a superfície ocular e melhorando sua eficácia.



Lente de contato terapêutica usada em cães e gatos



Junto à lente de aumento, na ponta da flecha vermelha, é possível observar a linha da lente de contato acomodada ao olho do paciente

Fonte: Gustavo Brambatti (2023)

A adaptação de lentes de contato em animais, no entanto, apresenta desafios específicos. A diversidade anatômica entre as espécies requer uma personalização das lentes, seja em termos de tamanho, curvatura ou material. Em cães e gatos, as lentes devem ser altamente resistentes e bem adaptadas para suportar o atrito constante causado pelo piscar. Já em equinos, onde a manipulação ocular pode ser mais complexa devido ao tamanho e comportamento do animal, a escolha da lente e a técnica de aplicação são fatores críticos.

Outro aspecto importante é o manejo pós-colocação. É essencial que os tutores tenham cuidados específicos, como o uso do colar elizabetano e a observação de possíveis sinais de desconforto. Em alguns casos, pode ser necessária a substituição periódica da lente, o que exige um acompanhamento veterinário regular.

Os avanços nas lentes de contato veterinárias também

abrem caminho para novas possibilidades terapêuticas. Por exemplo, o uso de lentes impregnadas com medicamentos, como antibióticos, permite uma liberação prolongada e direcionada do fármaco, o que pode melhorar o prognóstico em casos de infecções e lesões graves.

O uso de lentes de contato em animais é uma área promissora da oftalmologia veterinária, que não só amplia as opções terapêuticas disponíveis, como também melhora a qualidade de vida dos pacientes. Com o contínuo avanço das tecnologias e a adaptação das técnicas às particularidades de cada espécie, essa prática se torna cada vez mais comum na rotina clínica, contribuindo para a saúde ocular e o bem-estar dos animais.

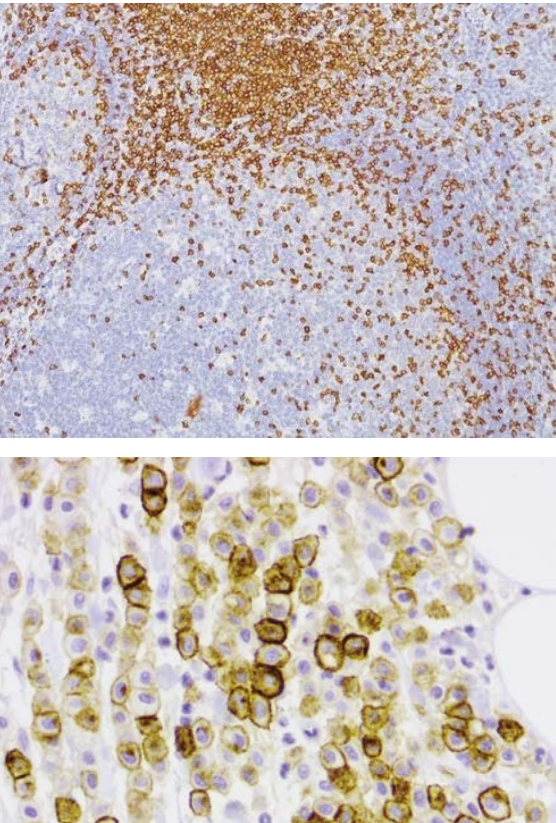
Em casos de problemas oculares, procure um profissional especializado em oftalmologia veterinária.



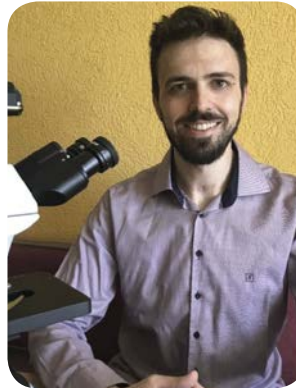


Profissionais do cuidado animal se encontram aqui.

03 a 05 de novembro 13h às 20h • Fenac • Novo Hamburgo-RS




Imuno-histoquímica: o que é, quais as limitações e indicações práticas?




Dr. MSc. Matheus Viezzer Bianchi

Patologista Veterinário
CPV – Laboratório de Patologia
Veterinária
Especialista em Patologia Veterinária –
Associação Brasileira de Patologia
Veterinária (ABPV) • CRMV/RS 19347

 (54) 9 9923.0650

 matheusviezzerb@gmail.com

 matheusviezzerb

A **imuno-histoquímica (IHQ)** é um exame avançado em patologia veterinária cada vez mais necessário no dia a dia da prática diagnóstica, visto que tem aplicação prática ao influenciar na conduta terapêutica empregada no paciente, bem como determinar prognóstico ou prever o comportamento de uma determinada neoplasia.

Vamos abordar aqui as principais indicações e algumas limitações relacionadas à metodologia. É importante ressaltar que a imuno-histoquímica, de forma geral, não faz a distinção entre processos reativos inflamatórios e neoplásicos, visto que não há proteína específica para isso. Portanto, se houver dúvida quanto ao diagnóstico inicial, solicite revisão de caso. A única exceção para isso é através da diferenciação de enteropatias inflamatórias crônicas e linfomas intestinais de baixo grau em felinos, pois a imuno-histoquímica aumenta a capacidade do patologista de identificar o epiteliotropismo, característico de linfócitos T em linfomas de baixo grau nos tecidos emblocados em parafina. É importante, todavia, que na diferenciação dessas duas condições se siga o algoritmo de diagnóstico estabelecido na literatura, segundo o

qual a realização da IHQ é recomendada apenas para casos suspeitos de linfoma ou em casos de enterites irresponsivas ao tratamento clínico.

Quanto às indicações da técnica de imuno-histoquímica, ela se aplica principalmente à caracterização neoplásica. Em casos de neoplasias morfológicamente indiferenciadas, ou seja, que o patologista não consegue definir a origem do tumor pelos aspectos microscópicos, são empregados anticorpos específicos para detectar proteínas expressas por determinadas neoplasias. Por exemplo, melanomas orais em cães podem ser amelanóticos, ou seja, as células passam a não conter mais melanina intracitoplasmática. Nesses casos, é usualmente indicada a realização de imuno-histoquímica, visto que neoplasias de morfologia similar, como o fibrossarcoma oral, têm comportamento distinto, sendo uma de comportamento altamente metastático e a outra de comportamento infiltrativo local, com a marcação de melan-A, S100 e/ou SOX10 sendo confirmatória de melanoma.

A imuno-histoquímica pode também ser utilizada para fins prognósticos, como para mastocitomas e linfomas.



No primeiro, a expressão de c-Kit pode ocorrer de forma membranar, pontilhada perinuclear ou citoplasmática (padrões KIT I, II e III, respectivamente), sendo as duas últimas relacionadas a pior prognóstico, menor sobrevida e maior risco de recidiva. Já no segundo, a imunofenotipagem realizada através da imuno-histoquímica permite determinar se a neoplasia é de origem de linfócitos B ou T, com linfomas de imunofenótipo T em caninos tendo comportamento mais agressivo.

É fundamental compreendermos a essência da imuno-histoquímica. Essa metodologia utiliza anticorpos monoclonais ou policlonais para detectar antígenos, como proteínas tumorais ou agentes infecciosos específicos, por meio de uma série de reações em tecidos processados histologicamente. Esses materiais são fixados em formol a 10% e incluídos em parafina no laboratório de patologia veterinária. Assim, sempre que fragmentos lesionais forem enviados em formol para diagnóstico histopatológico a um laboratório, este manterá o material incluído em parafina por um período determinado (geralmente cinco anos). Esse material poderá ser utilizado posteriormente

para fins diagnósticos ou prognósticos em exames imuno-histoquímicos. E lembre-se disso: o arquivamento do material incluído em parafina é de responsabilidade do laboratório, porém a qualquer momento o tutor e/ou o veterinário requisitante têm o direito de retirar esse material para fins de revisão ou realização de exames complementares, como a imuno-histoquímica, em estabelecimento de sua preferência.

Ainda assim, é importante que o veterinário clínico e o oncologista saibam que, como qualquer exame complexo, a IHQ também traz consigo custos elevados, sejam eles relacionados à técnica em si ou à avaliação por um patologista qualificado. Uma das razões para isso é o emprego de anticorpos específicos, que são geralmente produzidos em camundongos em laboratórios estrangeiros, ou seja, são materiais importados com custo variável conforme a cotação do dólar. Além disso, também são utilizadas diversas outras substâncias químicas para realização da recuperação antigênica e revelação da reação antígeno-anticorpo, bem como a mão de obra empregada é altamente qualificada para executar a técnica e avaliar microscopicamente o resultado.

Cuidado e precisão em **cada exame!**

Com equipamentos modernos e uma equipe especializada, estamos prontos para cuidar de quem importa.

- ✓ **Biópsia**
- ✓ **Citologia**
- ✓ **Imuno-histoquímica**



CPV Laboratório de Patologia Veterinária
R. Garibaldi, 789 - Sala 103 • Centro, Caxias do Sul


 (54) 99934.5992  [cpvlaboratorio](https://www.instagram.com/cpvlaboratorio)



Isabel Palma

Advogada graduada pela PUCRS. Sócia do escritório Dias e Palma Advogados Associados. Especialista em Direito do Consumidor e em Direito Médico. Possui MBA em gestão da saúde, com ênfase em administração hospitalar. Atua na defesa dos interesses do Médico Veterinário.

 @vetjus

 (51) 99658.2007

 www.vetjus.com.br

 falecom@vetjus.com.br

Assinatura Eletrônica – Reflexões sobre a Resolução CFMV 1321/2020

A Resolução 1321/20 do Conselho Federal de Medicina Veterinária (CFMV) estabelece a obrigatoriedade da assinatura do termo de consentimento livre e esclarecido pelo tutor ou responsável para a maioria dos atos médico-veterinários. Essa medida é fundamental para assegurar que o tutor foi devidamente informado sobre o procedimento veterinário e os riscos envolvidos.

Contudo, a exigência de assinatura do tutor em documentos de consentimento também adiciona burocracia à rotina dos médicos veterinários. Embora seja crescente o uso de sistemas digitais de prontuário por veterinários e estabelecimentos, os documentos emitidos em formato físico não podem ser descartados após a digitalização.

Diante da exigência de arquivamento de prontuários por cinco anos após o último atendimento, a emissão de documentos de consentimento em papel transforma o armazenamento desses prontuários em um processo desafiador e oneroso. Como alternativa, surge o uso de sistemas para a emissão e assinatura digital dos documentos de consentimento.

A assinatura eletrônica possui regulação e reconhecimento jurídico,

sendo expressamente reconhecida na Resolução 1465/22, que trata da telemedicina veterinária. Sistemas de identificação baseados na associação do signatário a um endereço de e-mail, número de celular, endereço IP, geolocalização, entre outros critérios de autenticação considerados suficientemente seguros, são admitidos como válidos e conferem validade jurídica e a integridade das assinaturas das partes envolvidas.

Trata-se de solução que simplifica a emissão e assinatura de documentos de consentimento na medicina veterinária, eliminando etapas burocráticas e reduzindo custos. Além disso, facilita o armazenamento seguro dos documentos, que podem ser anexados eletronicamente aos prontuários e guardados em local único.

A assinatura eletrônica pode ser utilizada também para todos os demais contratos de prestação de serviços, seja com a própria equipe, seja com fornecedores.

Assim, a assinatura eletrônica melhora a rotina dos médicos veterinários e gestores de estabelecimentos, uma vez que é uma solução eficaz, segura e mais econômica para obtenção de consentimentos informados.



FILOS CONTA COM CERTIFICAÇÃO



A BRCGS é um protocolo projetado para harmonizar os padrões de segurança dos alimentos em toda a cadeia de fornecimento. Hoje, é mundialmente reconhecido nas indústrias alimentícias e não alimentícias como um dos mais rigorosos esquemas de certificação de terceiros.

www.filos.com.br
[@filosamizadenatural](https://www.instagram.com/filosamizadenatural)



Filos

amizade natural





PetSerra Summit



O Maior Evento Pet da Serra Gaúcha está Chegando!

05 e 06 de abril de 2025

Centro de Eventos da Festa da Uva

www.petserrasummit.com.br

 @petserrasummit

Seja expositor:
(54) 9 9941.6100
(54) 9 9972.7234

Realização:

PetSerrã
Conteúdo com relevância animal

